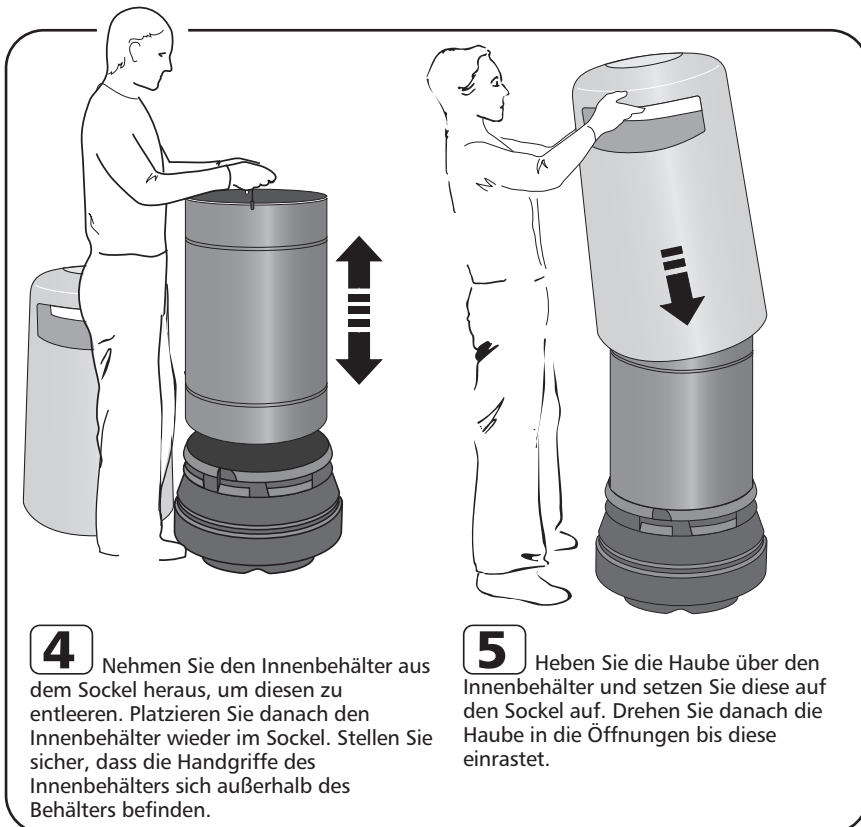


TOPSY™ 20000

Modell ohne Schloss Gebrauchsanweisung

WICHTIG : Vor der Installation oder bevor Sie den Sockel beschweren, ist es notwendig den Sockel daran zu hindern sich zu drehen wenn die Haube entfernt wird.



HINWEISE

- A** Glasdon empfiehlt, die Abfallbehälter Topsy 2000 im Boden zu verankern bzw. mit einem Zusatzgewicht auszustatten, um die Effizienz des einzigartigen Verschlusssystems zu erhöhen.
- B** Eine regelmäßige Reinigung ist erforderlich, um die ursprüngliche Erscheinung dieses Qualitätsproduktes zu unterstützen. Alle Oberflächen des Behälters sollten regelmäßig mit warmem Seifenwasser gereinigt und vollständig abgespült werden. Dies ist wichtig damit die äußerliche Erscheinung aufrecht erhalten sowie die einfache Nutzung gewahrt wird.
- C** Eine regelmäßige Wartung und Inspektion des Materials wird empfohlen und beschädigte Komponente sollten unmittelbar ersetzt werden. Alle Ersatzteile für den Topsy 2000 sind bei der Glasdon Europe AB erhältlich.

Eine Haftung für Schadenersatz als Folge einer inkorrekten Installation, unbefugter Veränderung der gelieferten Waren oder Zweckentfremdung eines Produktes ist ausgeschlossen.



Glasdon®

Glasdon Europe SARL
Parc du Buisson
2 rue des Verts Prés
CS 12048
59702 Marcq en Baroeul cedex
FRANKREICH
Telefon: 0221 / 8282 9050
E-mail: buero@glasdon.com
Web: www.glasdon.com